

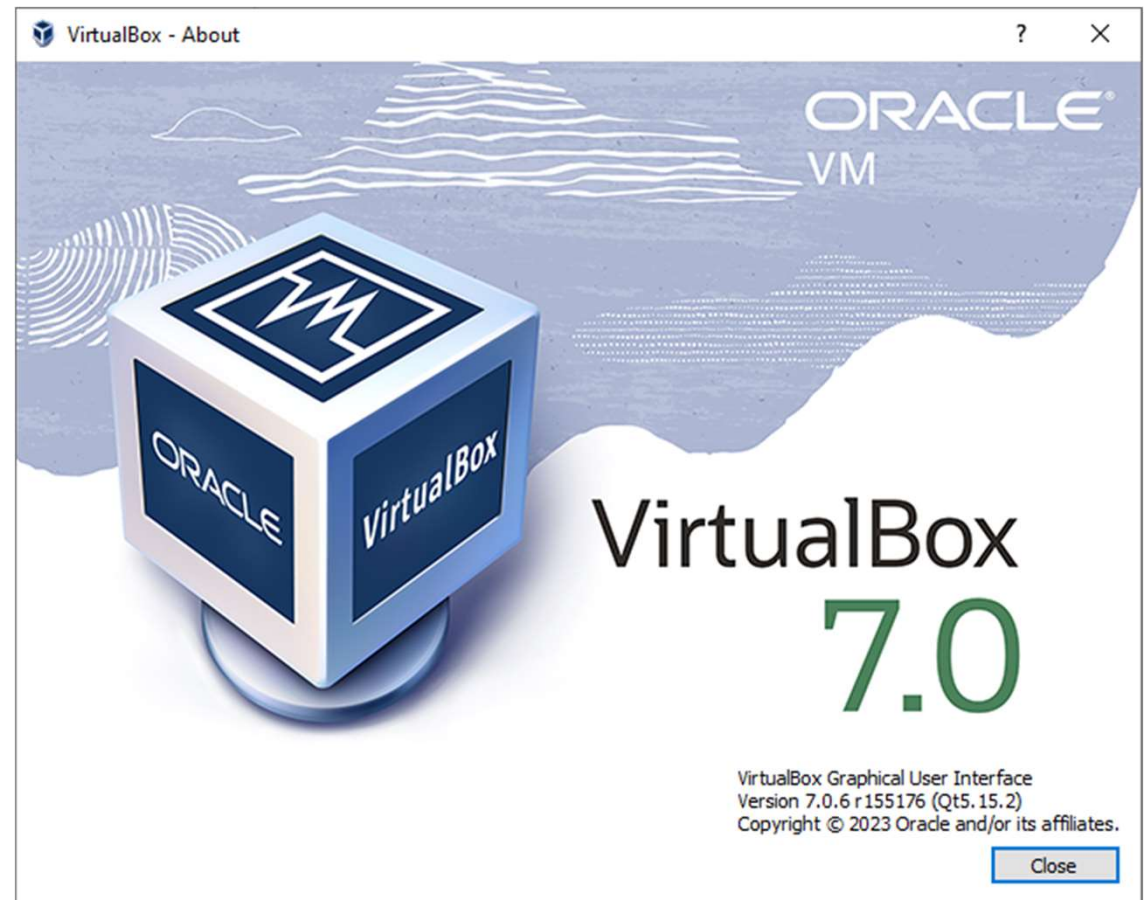
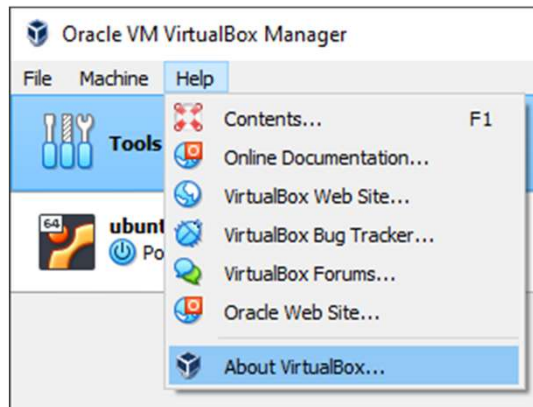
Подешавање Виртуелне машине (ВМ)

Аутор др Вељко Петровић, прилагодио Радован Туровић

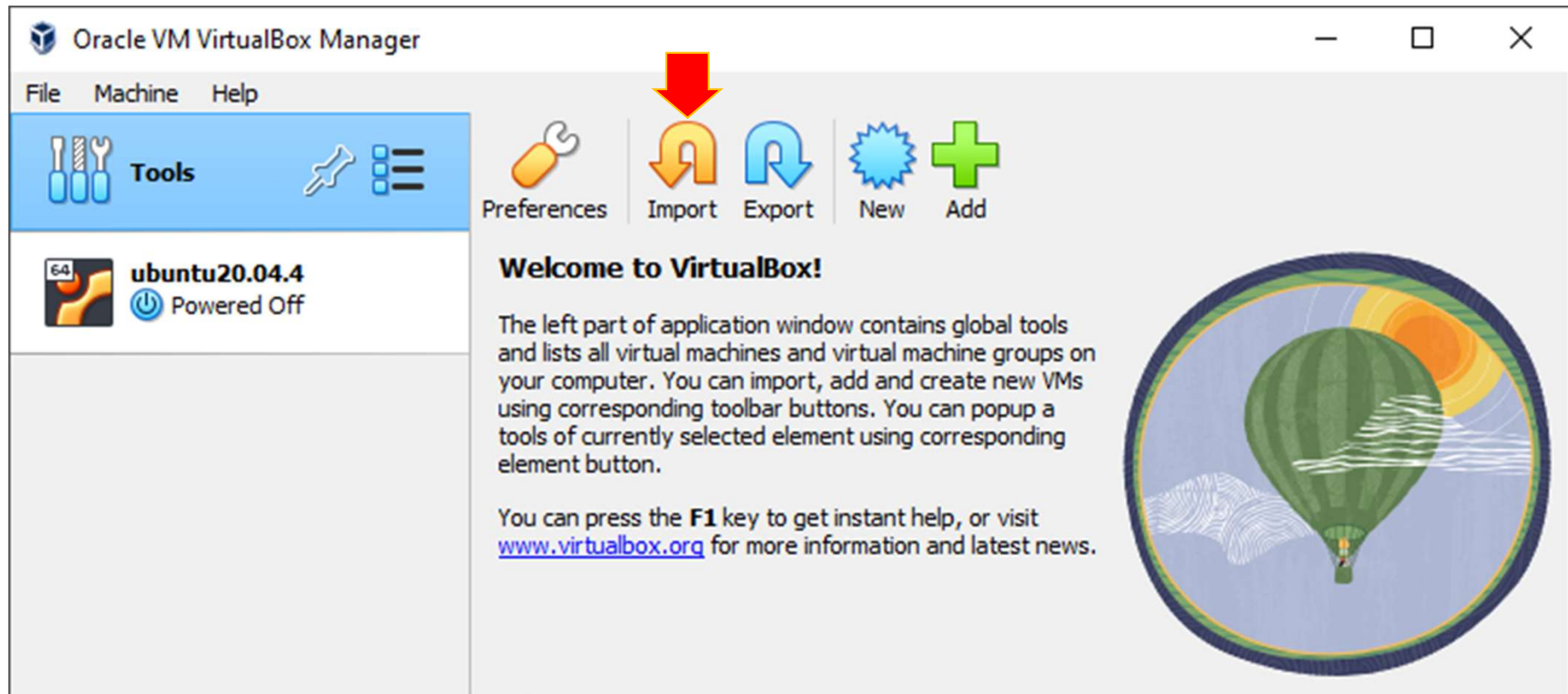
Виртуелна машина (ВМ)

- Требаће Вам *VirtualBox* <https://www.virtualbox.org/> који се инсталира као и сваки други програм. Доступан је за сваки оперативни систем.
- Даље, требаће Вам слика ВМ. Ако желите верзију Убунтуа која је иста оној у ФТН лабораторијама, можете је наћи на: [ubuntu20.ova<https://www.acs.uns.ac.rs/sr/filebrowser/download/659>](https://www.acs.uns.ac.rs/sr/filebrowser/download/659)

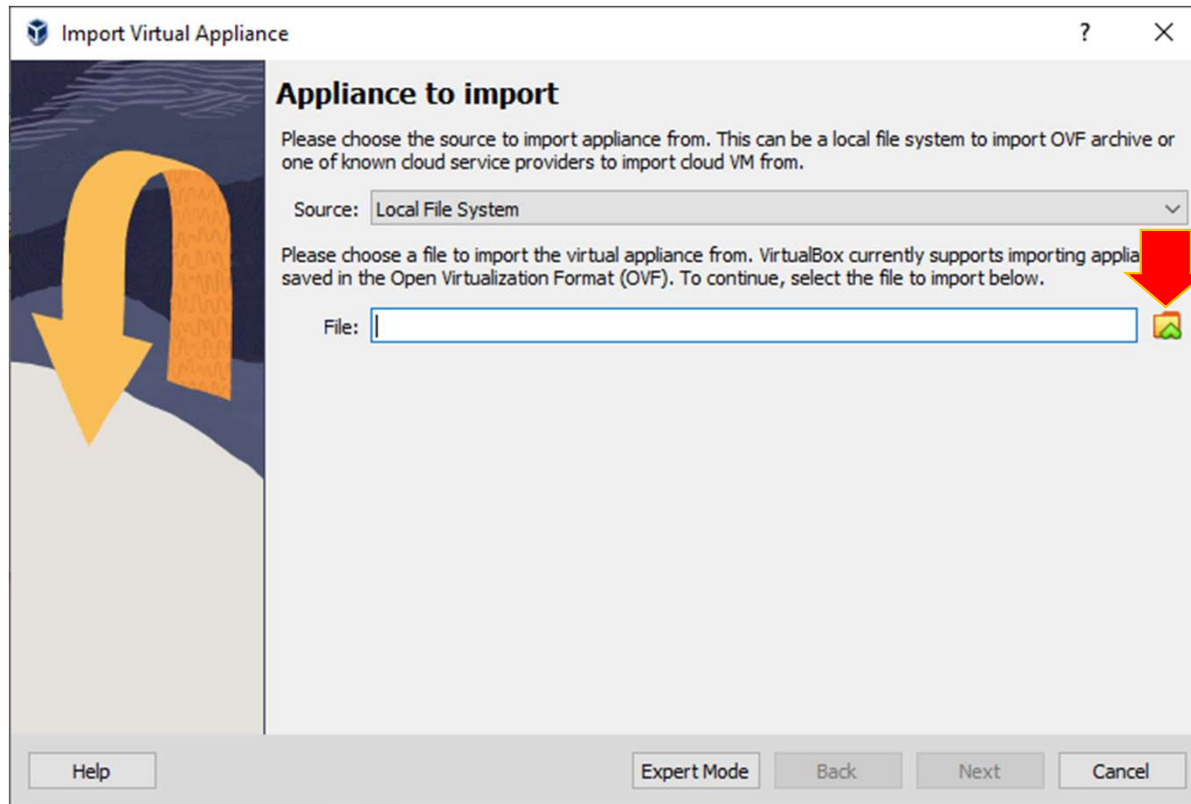
Инсталиран Виртуалбокс



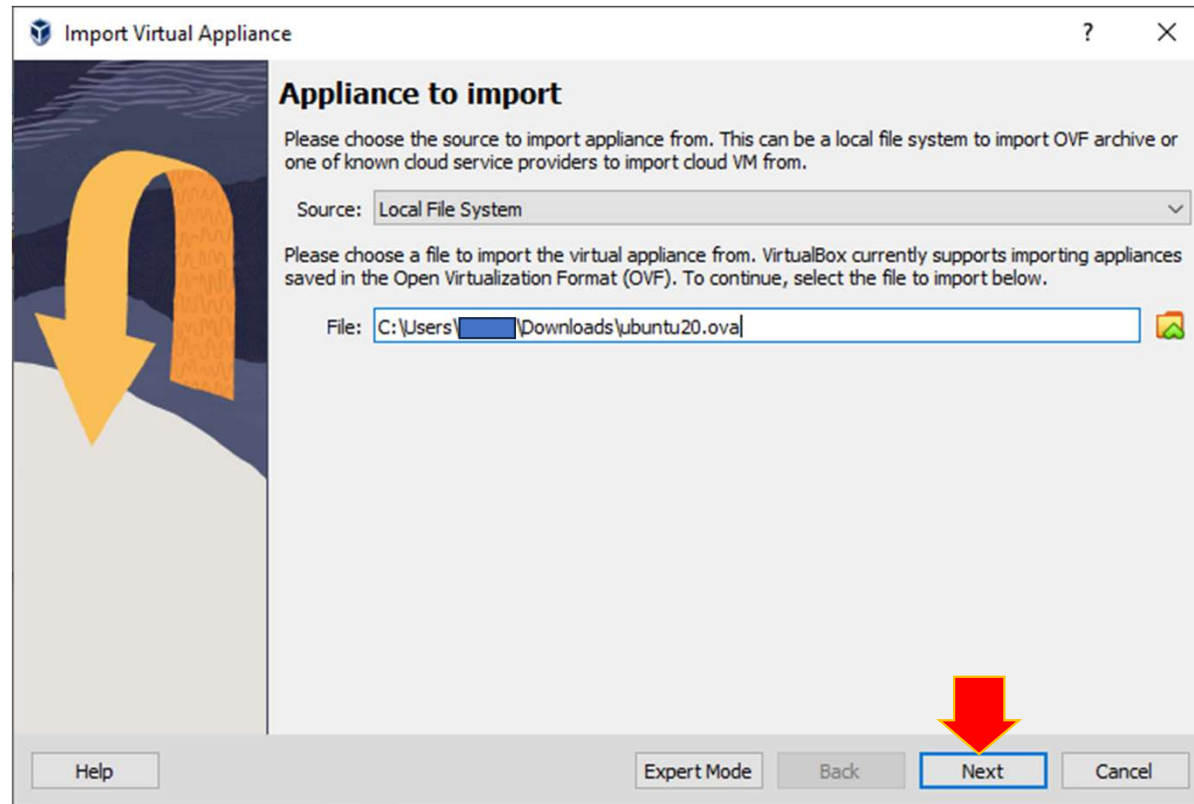
УВОЗ ВМ



УВОЗ ВМ



УВОЗ ВМ



UBO3 BM

Import Virtual Appliance

Appliance settings

These are the virtual machines contained in the appliance and the suggested settings of the imported VirtualBox machines. You can change many of the properties shown by double-clicking on the items and disable others using the check boxes below.

Virtual System 1

Name	ubuntu20.04.4 1
Guest OS Type	Ubuntu (64-bit)
CPU	1
RAM	4309 MB
DVD	<input checked="" type="checkbox"/>
USB Controller	<input checked="" type="checkbox"/>
Sound Card	<input checked="" type="checkbox"/> ICH AC97
Network Adapter	<input checked="" type="checkbox"/> Intel PRO/1000 MT Desktop (82540EM)
Storage Controller (IDE)	PIIX4
Storage Controller (IDE)	PIIX4
Storage Controller (SATA)	AHCI
Virtual Disk Image	ubuntu20-disk001.vmdk
Base Folder	C:\Users\... \VirtualBox VMs
Primary Group	/

Machine Base Folder: C:\Users\... \VirtualBox VMs

MAC Address Policy: Include only NAT network adapter MAC addresses

Additional Options: Import hard drives as VDI

Appliance is not signed

Buttons: Help, Back, **Finish**, Cancel

Покретање VM

