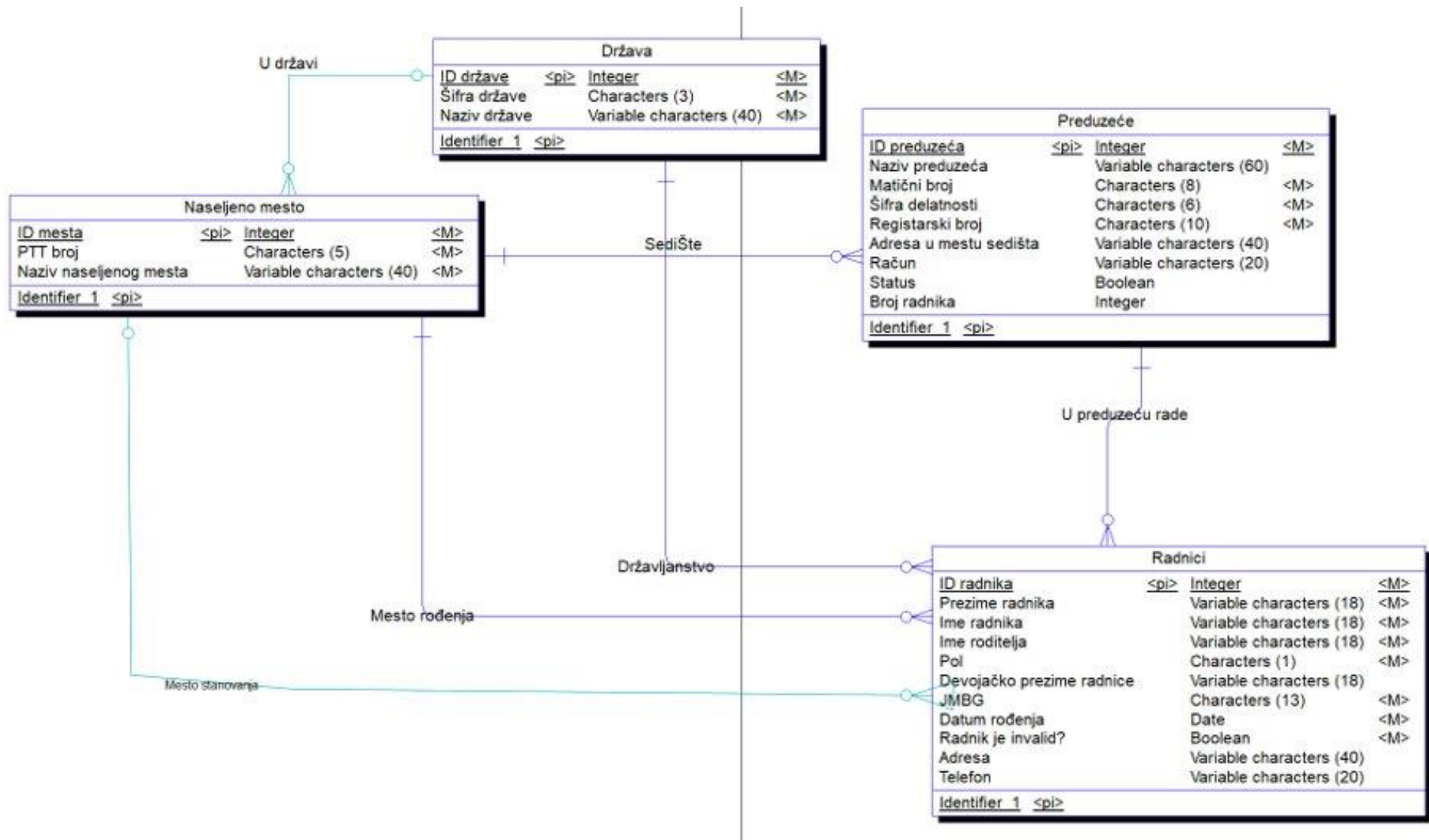




Zadatak

1. Kreirati novu praznu aplikaciju u Mx Desktop Modeler-u (objašnjenje je u prezentaciji)
2. Napraviti domenski model za Kadrovsku službu, po uzoru na skicu datu na sledećoj strani (podsećanje da se Id kao surogatni ključ automatski kreira, te da ga (za sad) nije potrebno dodavati u domenski model)
3. Po završetku, izgenerisati stranice za rukovanje entitetima (desni klik na entitet -> *generate*)
4. Dodati u navigacioni *bar* stranice radi omogućavanja pristupa ( Project Explorer -> Project -> Navigation -> New)
5. Eksperimentisati :)



# Dodavanje u navigaciju

1) **Navigation**

2) **New item**

3) **Item**

**MaintenanceModule.GraphReports**

Application title: CMM

Default home page: MaintenanceModule.Home\_Web

Role-based home pages: FieldTechnician, Administrator, HeadOfService, ChiefEngineer, Commercialist, Siemens

Menu: New item, New subitem, Edit, Delete, Go to target, Expand all, Collapse all, Role-based view

General

Caption: Item

Icon: (none) Select...

On click: Show a page

Page: MaintenanceModule.GraphReports Select... Show

Page title:  Override page title Reports

OK Cancel